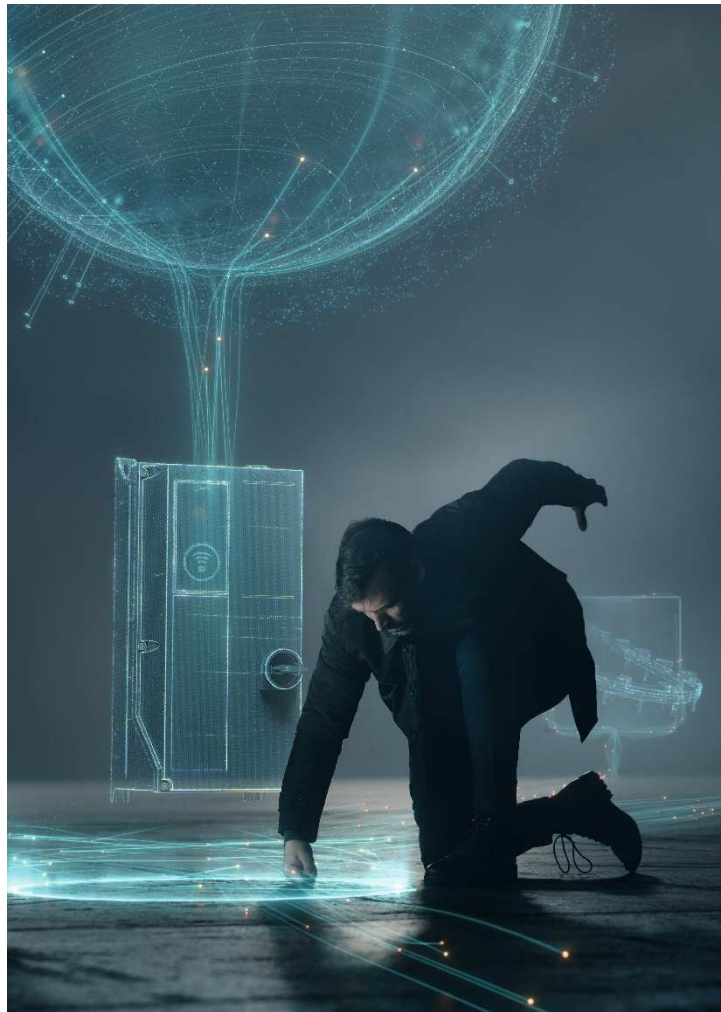


Предсказуеми, базирани на състоянието функции за поддръжка и максимална съвместимост с вашето приложение.

Пробив в задвижващата технология, VLT® Automation Drive FC 302 е с вградена предвиждаща и следяща състоянието на мотора функционалност. Позволява да използвате честотния преобразувател като интелигентен сензор за наблюдение на състоянието на вашия двигател и приложение, за откриване на ранни проблеми и за намиране на решения, преди те да окажат влияние върху процеса.

Поддръжка въз основа на състоянието

VLT® AutomationDrive FC 302 разполага с функции като мониторинг на състоянието на намотката на статора на двигателя, мониторинг на механични вибрации и наблюдение на обхвата на товара. Можете да зададете различни прагове и автоматично или ръчно да определите базовата линия за мониторинг с различни методи и съгласно съответните стандарти и насоки, като например стандарта ISO 13373 за мониторинг на състоянието и диагностика на машините или VDMA 24582 за мониторинг на състоянието. Функциите за наблюдение на състоянието, вградени в устройството, го правят уникално. Това означава, че устройството може да изпълнява тези функции, без да се нуждае от връзка с облак или PLC. Въпреки това, VLT® AutomationDrive е способен на облачна свързаност и данните за мониторинг на състоянието могат да бъдат изпратени в облака. Това ви позволява да наблюдавате голям брой параметри (като изолация на намотката на статора или ниво на вибрации) на ниво завод или да извършвате задълбочен анализ в облака.



Функция

Функция „поддръжка въз основа на състоянието“

Мониторинг на намотките на статора на двигателя

Мониторинг на вибрациите в системата

Обхват на мощността

Ползи

- Намалени общи разходи за инсталация
- Следене на състоянието на мотора може да се извърши и когато инсталацията е офлайн или не е свързана с интернет
- Следене на състоянието на мотора, може да се извършва без допълнителни компоненти, като PLC или SCADA системи
- Възможност за откриване и реагиране на ранни повреди в намотката на статора на двигателя, преди повредата да се превърне в причина за спиране на процесите
- Възможност за бързо откриване и реагиране на признаци на механично несъсстояние, износване и разхлабване
- Оптимизиране на процеси/ефективността благодарение на способността за сравняване на действителната производителност на системата с базови данни и задействане на действия за поддръжка



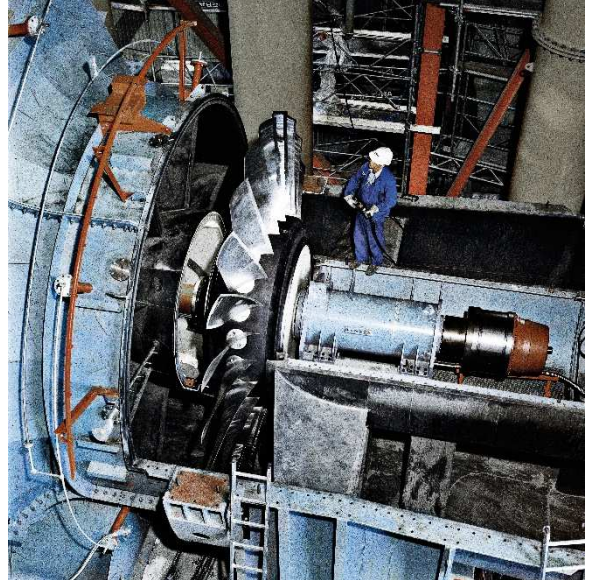
Мониторинг на намотките на статора на двигателя

Неизправностите в намотките на двигателя не възникват внезапно; те се развиват с времето. Те започват с малки къси съединения при въртене, които водят до допълнително нагряване. След това щетите се разпространяват до ниво, при което се активира защитата от свръхток и нежелателно спиране на процеса. Уникалната функция за наблюдение на състоянието на намотките на Danfoss Drives ви позволява откриване на неизправности по

изолацията на мотора на ранен етап и планиране на тяхното отстраняване по време на планов ремонт. По този начин може да се избегне нежелан и потенциално скъп престой на системата, причинен от „изгорял“ мотор.

Механично-вибрационен мониторинг

Ускореното износване на механични части на задвижващата система може да бъде избегнато чрез използване на VLT® Automation Drive заедно със сензор - външен датчик за вибрации - за наблюдение на нивото на вибрациите в мотора или системата. Наличните функции са измерване на изходно ниво, вибрации по време на ускорение и забавяне, или други преходни моменти. Мониторингът на вибрациите се извършва, като се използват стандартизирани методи и прагови нива, дадени в стандарти като SO13373 за наблюдение на състоянието и диагностика на машини или ISO10816 / 20816 за измерване и класификация на механичните вибрации. Предимството на извършването на този вид мониторинг в задвижването е възможността да се съпоставят данните с реалните работни условия, като например стационарно движение/ускорение, товар или скорост.



Мониторинг на обхвата на товара

Чрез сравняване на действителната крива на натоварване с първоначалните стойности, определени по време на пускането в експлоатация, VLT® Automation Drive ви позволява да откривате неочаквани работни условия, например течове в HVAC система. Други случаи на проблеми в системите включват помпи, които са замърсени или опесъчени, или вентилатори, при които въздушните филтри са запушени. Когато дадена част се износи, кривата на натоварване се променя в сравнение с първоначалната базова линия и се задейства предупреждение за поддръжка, което ви позволява бързо и ефективно да отстраните проблема. Това също може да ви помогне да спестите енергия, като поддържате оборудването работещо в оптимални условия.

Бандени ООД като основен партньор на Danfoss Drives

Екипът на фирма Бандени ООД включва висококвалифицирани инженери, които осъществяват основните дейности по продажби, техническо и сервизно обслужване на продуктите от направление Електрозадвижвания, честотни преобразуватели, софт стартери и мотор редуктори на фирма Danfoss. На база на солидни теоретични познания и натрупаният опит за 16 години на Българския пазар, можем да споделим с вас коректност и професионализъм при изпълнение на поетите ангажименти, както и гаранция за изпълнение на набелязаните цели. Съвместната ни работа ще Ви осигури необходимото спокойствие и увереност, когато получавате затворен цикъл от професионални услуги и качествени продукти, гарантиращи успеха на вашия бизнес.